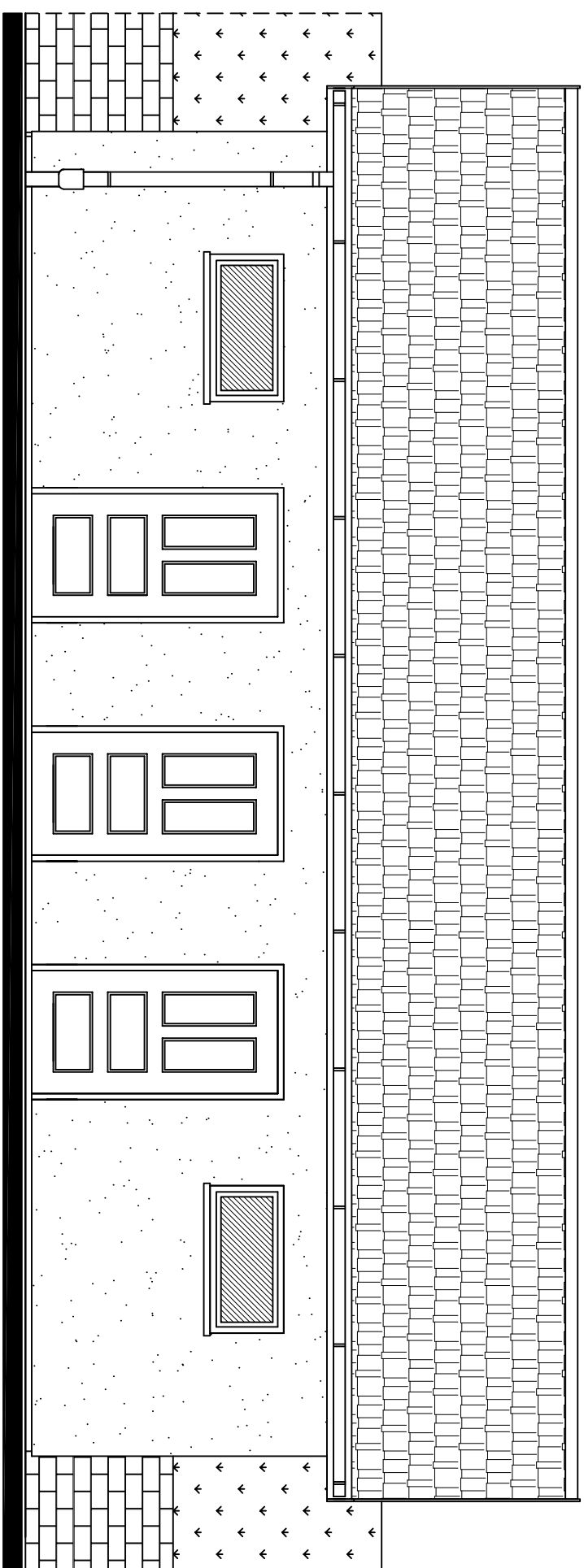
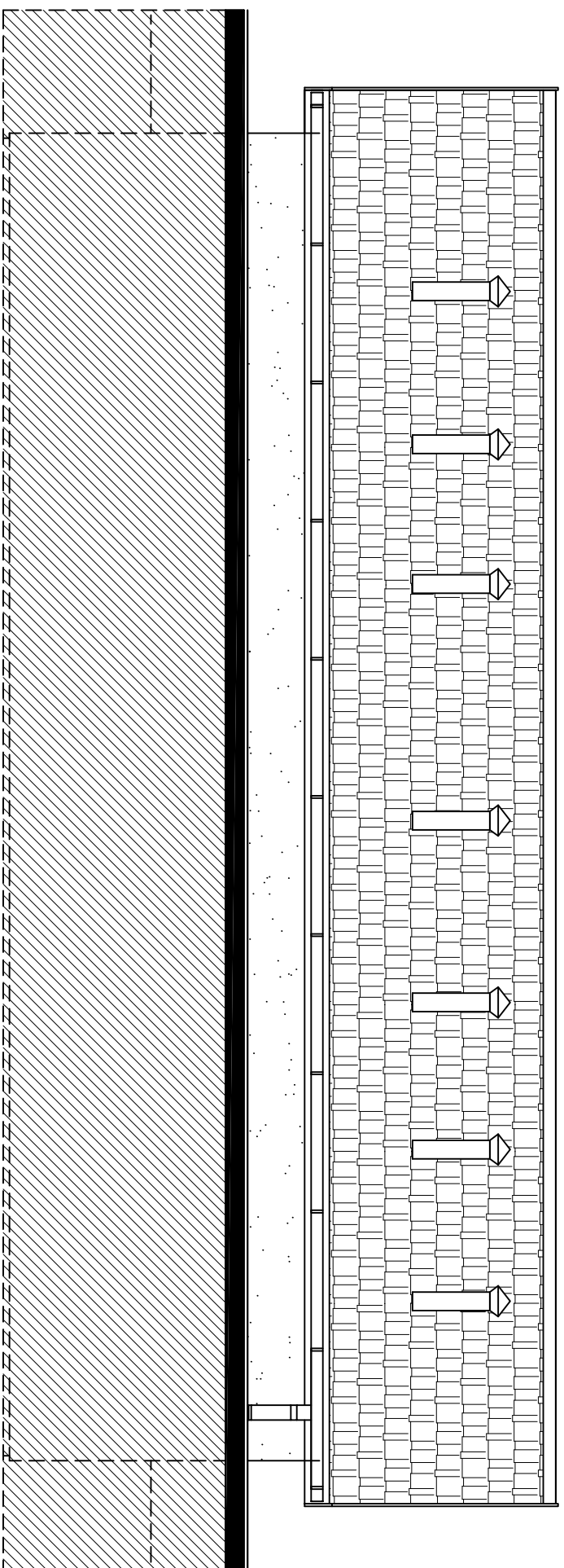


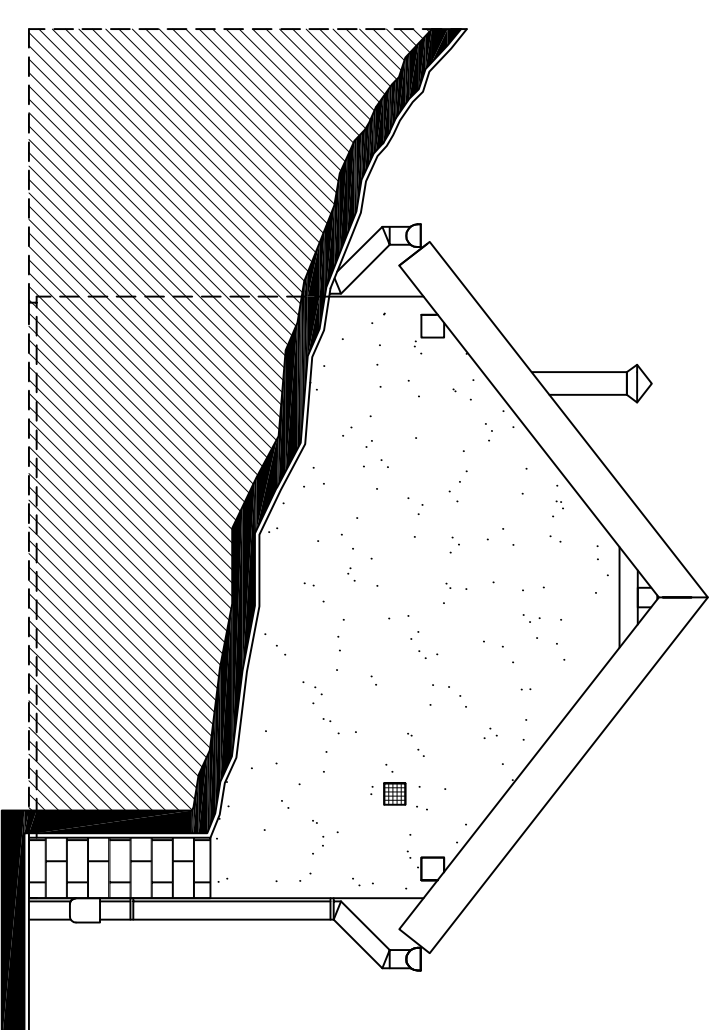
ELEWACJA ZACHODNIA



ELEWACJA PÓŁNOCNA



ELEWACJA POŁUDNIOWA



ELEWACJA WSCHODNIA

Usługi Inwestycyjno-Budowlane mgr inż. Jan Hetnar ul. Dąbrowskiego 14, 48-370 Paszów, tel./fax. 0777 431 73 05 e-mail: janhetnar@op.pl janhetnar@onet.eu			
Przedmiot opracowania	Toalety publiczne - obiekt projektowany w ramach programu "Południowo-Zachodni Szlak Cyfrowy" Lokalizacja: Kamieniec Ząbkowicki ul. Zamkowa, dz. nr 999	Rysunek Nr	A1
Inwestor	Gmina Kamieniec Ząbkowicki 57-230 Kamieniec Ząbk. ul. Ząbkowicka nr 26	Skala	1:100
Tytuł rysunku	ELEWACJE	Data	Październik 2009
Projektant	mgr inż. JAN HETNAR Uprawnienia budowlane ANF-2-160-82	Podpis	