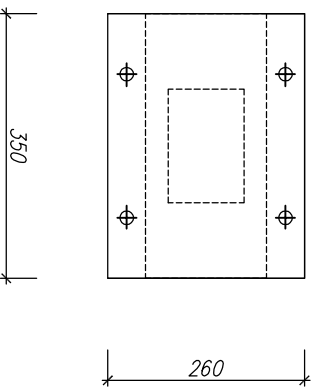
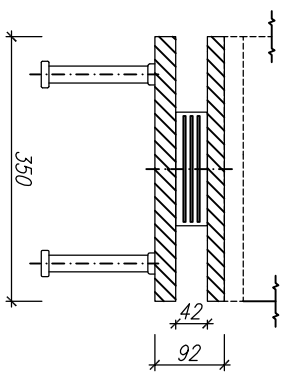


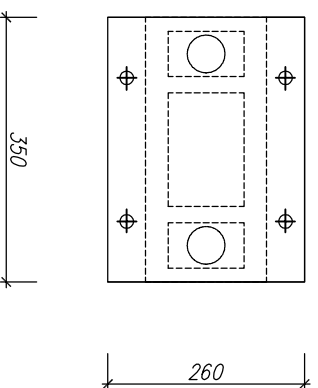
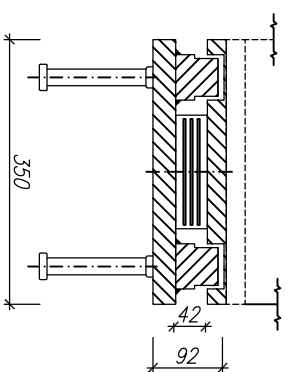
Łożysko elastomerowe
Wymiary elastomeru: min. 100x150x42
F_{z,k} = 150 kN, F_{x,k} = 18 kN, F_{y,k} = 10 kN

☉ ŁOŻYSKO WIELOKIERUNKOWO PRZESUWNE



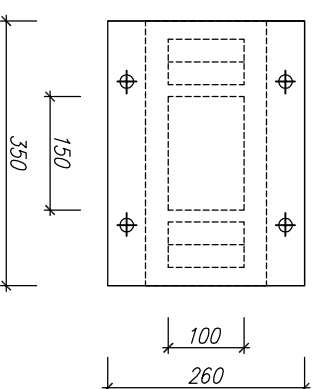
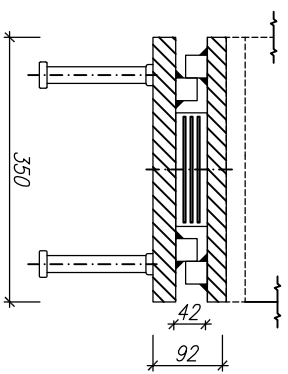
Łożysko elastomerowe
Wymiary elastomeru: min. 100x150x42
F_{z,k} = 150 kN, F_{x,k} = 65 kN, F_{y,k} = 35 kN

○ ŁOŻYSKO NIEPRZESUWNE

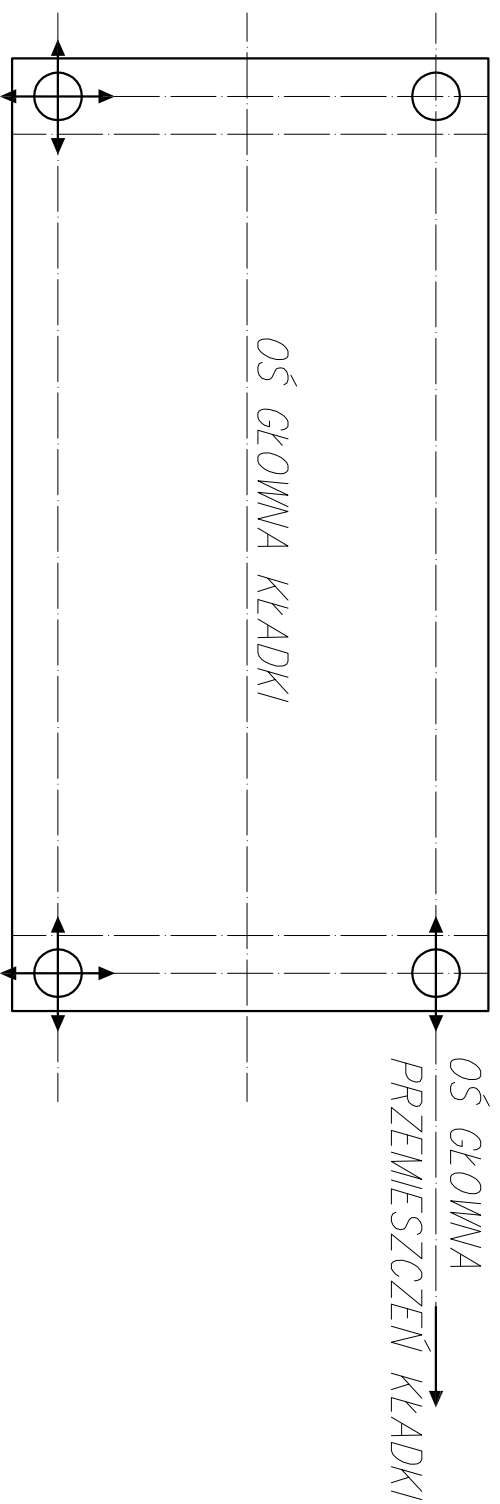


Łożysko elastomerowe
Wymiary elastomeru: min. 100x150x42
F_{z,k} = 150 kN, F_{x,k} = 18 kN, F_{y,k} = 35 kN

☉ ŁOŻYSKO JEDNOKIERUNKOWO PRZESUWNE



SPODÓB OPARCIA NA ŁOŻYSKACH KLADKI PIESZEJ W KAMIENCU ZĄBKOWICKIM



○ ŁOŻYSKO NIEPRZESUWNE

☉ ŁOŻYSKO JEDNOKIERUNKOWO PRZESUWNE

☉ ŁOŻYSKO WIELOKIERUNKOWO PRZESUWNE

PRZEKRÓJ KONSTRUKCYJNY
ŁOŻYSKA

UWAGI:

- Zastosowane łożyska zostały podane na bazie katalogów firmowych, firmy komercyjnej. Dobre wykonanie łożyska musi mieć parametry nie gorsze niż przedstawione w projekcie.
- Wymiary geometryczne łożysk muszą dać możliwość zamontowania ich w zaprojektowanym obiekcie. Dobór rozstawu otworów dokonane zgodnie z wybranymi łożyskami.
- Wartości wytrzymałościowe łożysk podano jako charakterystyczne.
- Stosować śruby, podkładki i nakrętki ocynkowane klasy 8.8.
- Otwory dla śrub wykonać o średnicy ϕ 18 mm lub zgodnie z oznaczeniami lub wybranymi łożyskami.
- Części cierne zabezpieczyć smarem grafitowym.
- Po montażu śruby zabezpieczyć smarem grafitowym.
- Elementy konstrukcji stalowej powinny spełniać wymagania norm: PN-82/S-10052 oraz PN-89/S-10050.
- Badania połączeń i konstrukcji wykonać zgodnie z PN-89/S-10050.
- Wymiary elementów należy sprawdzić na bieżąco w trakcie prac montażowych, a nieścisłości zgłosić projektantowi.
- Przed wystaniem elementów konstrukcyjnych na plac budowy należy wykonać montaż próbny w wytwórni konstrukcji stalowych.

WYMIARY: mm (chyba, że podano inaczej)

		Nazwa i adres obiektu budowlanego: BUDOWA KŁADKI POMOSTU ŁĄCZĄCEGO TERENY IIC-III KAMIENIECKICH Z KAMIENIECKIM		Klasa: K2,5,4kg	
Tytuł: ŁOŻYSKA		Data: listopad 2012		Skala: K-7	
Tytuł: WYKONAWCZY		Branża: MOSTOWA		Nr rys.: K-7	
Projektant: dr inż. Arkadiusz DRÓZDŹ		Specjalność i nr uprawnień: konstr. - 82/02/Op		Podpis:	
Opracowanie: mgr inż. Szymon Piątkowski		Specjalność i nr uprawnień: mgr inż. Szymon Piątkowski		Podpis:	
Asyent: mgr inż. Marcin Tułeszka		Specjalność i nr uprawnień: mgr inż. Marcin Tułeszka		Podpis:	
Branża: MOSTOWA		Specjalność i nr uprawnień: mgr inż. Jerzy Sylwestrzak		Podpis:	
Licencja oprogramowania: AutoCAD Civil3D SerialNo 347-089801**		Branża: MOSTOWA		Podpis:	