

**UWAGA**

1. Na rysunku podano przekroje i typy przewodów. Są to wymagania minimalne.

2. Wszystkie przewody powinny być doprowadzone do pomieszczenia rozdzielni elektrycznej.

**Wymiarki:**  
- połączenie w sali 20 (infokiosk z monitorem w oknie)  
- okablowanie strukturalne doprowadzane do punktu pośredniego a następnie do pomieszczenia rozdzielni elektrycznej

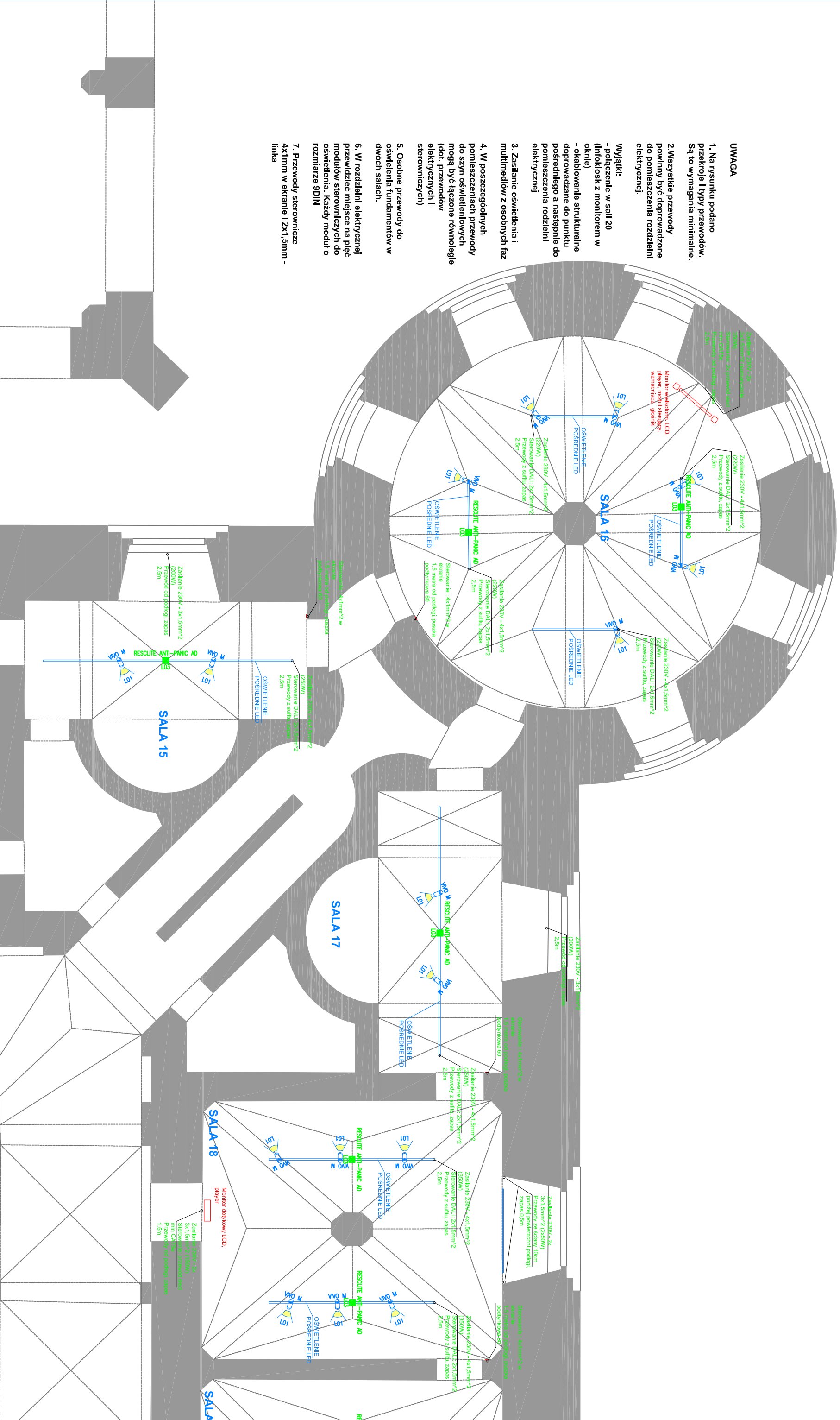
3. Zasilanie oświetlenia i multimedialów z osobnych faz

4. W poszczególnych pomieszczeniach przewody do szyn oświetleniowych mogą być łączone równolegle (dot. przewodów elektrycznych i sterowniczych)

5. Osobne przewody do oświetlenia fundamentów w dwóch salach.

6. W rozdzielni elektrycznej przewidzieć miejsce na pięć modułów sterowniczych do oświetlenia. Każdy moduł o rozmiarze 9DIN

7. Przewody sterownicze 4x1mm w ekranie i 2x1,5mm - linka



xxx	Stadium: Projekt Wykonawczy Systemu AV	Obiekt
Opracował	04.2014	Nr rys.
Sprawił	04.2014	Skala -
Nazwa rys.	Oświetlenie LED	
		01