

Zasilacz CCTV

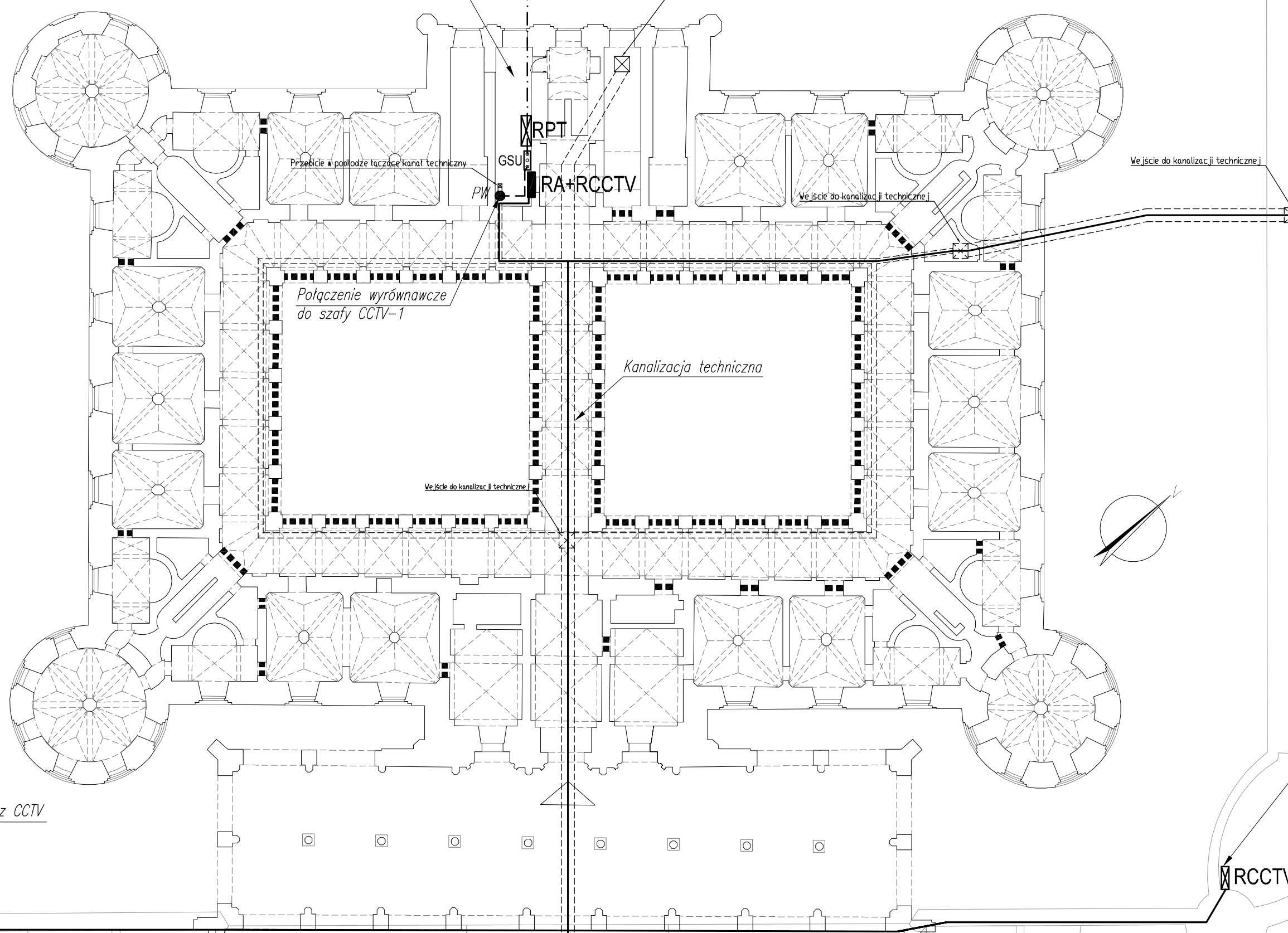
Zasilacz CCTV

RCCTV6

RCCTV3

Instalacje elektryczne w pom. montażowym wg rys. IE-02

Uziom szpilowy 3x10mm dl.6m



Zasilacz CCTV

Zasilacz CCTV

RCCTV5

RCCTV4

Wycie do kanalizacji technicznej

Wycie do kanalizacji technicznej

Kanalizacja techniczna

Zasilacz CCTV

RCCTV2

Wycie do kanalizacji technicznej

Wycie do kanalizacji technicznej

OZNACZENIA

- Projekcyjna rozdzielnica elektryczna
- Szafa teletechniczna wg IT/ istniejąca rozdzielnica elektryczna
- Trasa linii kablowych
- Przewody połączenia wyrównawczego
- Uziom - taśma Fe/Zn 25x4mm ułożona w posadzce
- Uziom szpilowy 3x10mm dl.6m
- GSU - Główna szyna wyrównawcza.

UWAGI:

1. W instalacjach należy stosować przewody na napięcie 450/750V i kable 0,6/1kV.
2. Wszystkie przejścia przez stropy i ściany należy wykonać odpowiednią masą ognioodporną - Promat lub równoważną. Wyjścia na zewnątrz budynku poniżej poziomu terenu wykonać stosując certyfikowane przepusty wodo-gazoszczelne.
3. Rozprowadzenie przewodów wykonać na ścianach pod tynkiem, oraz w rurkach ochronnych montowanych natynkowo na uchwyłach dystansowych w kanałach technicznych.
4. Szafę CCTV-1 należy połączyć z systemem połączeń wyrównawczych za pomocą przewodów Uziom 6mm².
5. Instalację uziemienia wykonać jako uziom szpilowy układany w ziemi w odległości min. 1 m od budynku.
6. Po wykonaniu robót przeprowadzić pomiary sprawdzające i sporządzić protokół.

Biuro: Candela Biuro Inżynierskie ul. Wokulskiego 29/2, 51-627 Wrocław tel/fax: (071)3728045, 3487589, 3482387 www.candela.pl, e-mail: projekty@candela.pl			
Inwestor: GMINA KAMIENIEC ZĄBKOWICKI KAMIENIEC ZĄBKOWICKI 57-230, UL. ZĄBKOWICKA 26			
Obiekt: PAŁAC ZAMEK W KAMIENCU ZĄBKOWICKIM UL. ZANKOWA 57-230 KAMIENIEC ZĄBKOWICKI WOJEWÓDZTWO: DOLNOŚLĄSKIE; POWIĄT: ZĄBKOWICKI; OBRĘB: KAMIENIEC ZĄBKOWICKI; DZ. NR 936/4			
Temat: BUDOWA MONITORINGU NA TERENIE ZESPÓŁU PAŁACOWO - PARKOWEGO W KAMIENCU ZĄBKOWICKIM			
Stadium:	PROJEKT WYKONAWCZY	Brzoza:	ELEKTRYCZNA I NISKOPRĄDOWA
Projektant:	mgr inż. WALDEMAR PIĘCINSKI; upr. nr 473/87/UW uprawnienia budowlane w specjalności instalacji i urządzeń elektrycznych, bez ograniczeń	Podpis:	
Projektant:	mgr inż. PAWEŁ DUSZYK; upr. nr KNP 18/248/2012	Podpis:	
Projektant:	mgr inż. PRZEMYSŁAW STACHOWSKI; upr. nr 328/98/UW uprawnienia budowlane w specjalności instalacji i urządzeń elektrycznych, bez ograniczeń	Podpis:	
Skala:	1:250	Strona:	1 z 2
Wzrost:	IE-01	Wzrost:	IE-01
RZUT TRAS KABLOWYCH - INSTALACJE ELEKTRYCZNE			