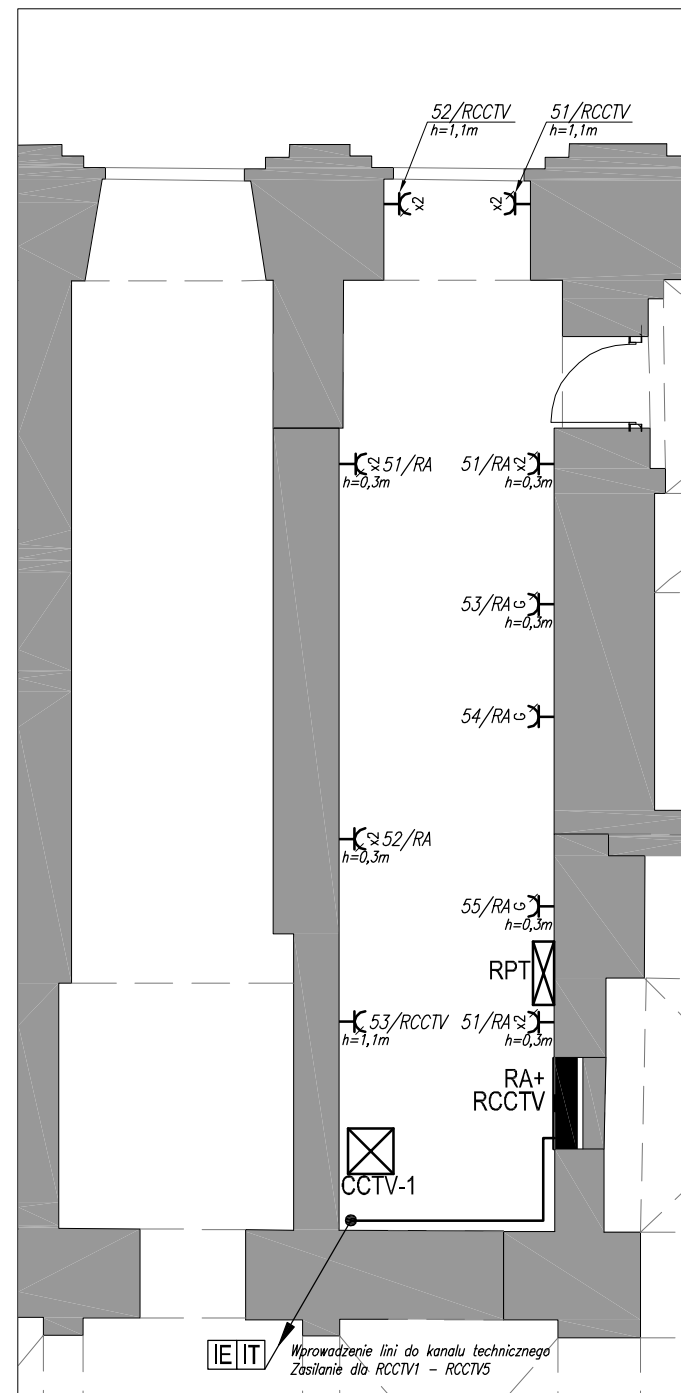
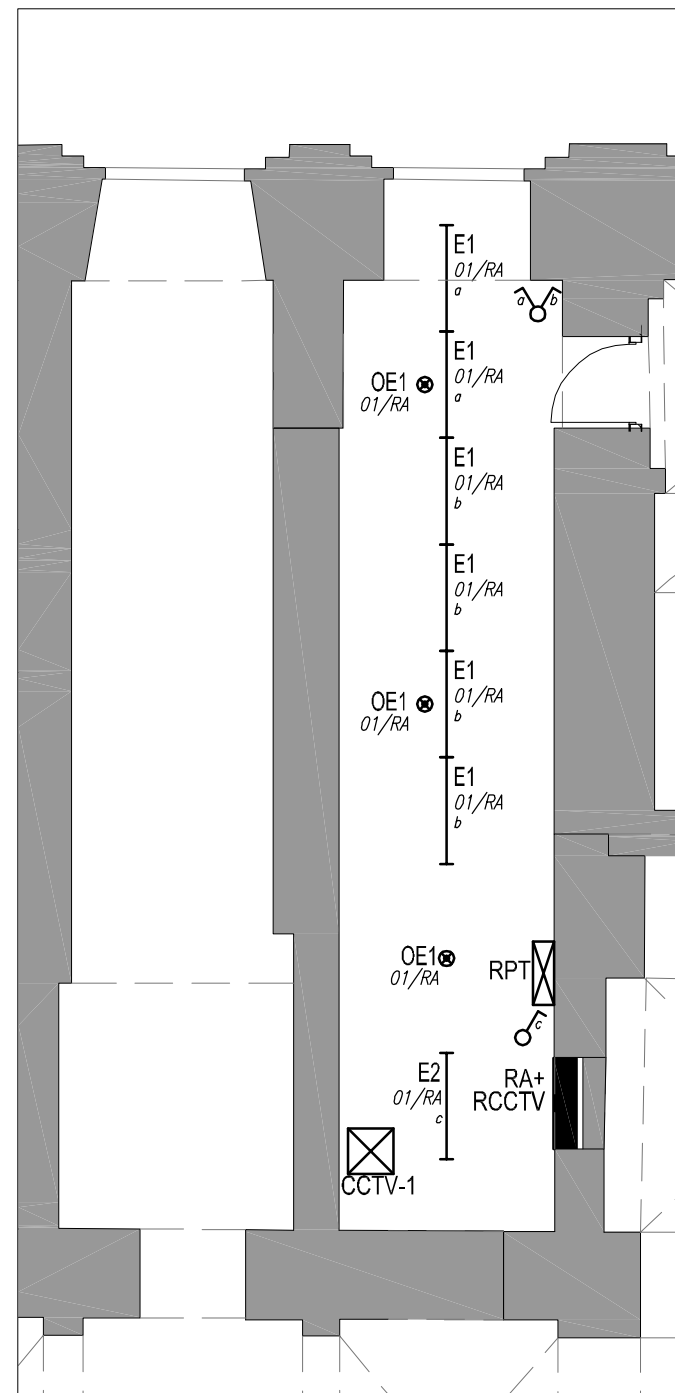


INSTALACJE GNIAZDOWE



INSTALACJE OŚWIETLENIA



OZNACZENIA:

- OE1 - oprawa awaryjna powierzchniowa, czas podtrzymania 1h.
np. Hybrid - OWA Power LED
- E1 - oprawa świetlówkowa rastrowa, zwieszana, 2x35W T5
np. Vera VR235EVG prod. ES-System
- E2 - oprawa świetlówkowa rastrowa, montowana do stropu, 2x35W T5
np. Vera VR235EVG prod. ES-System
- Barwa światła 4000K, natężenie oświetlenia $E_{sr}=500lx$
- gniazdo dedykowane pod grzejnik elektryczny

UWAGI:

1. Na etapie realizacji należy uwzględnić przy rozmieszczaniu osprzętu rozwiązanie architektoniczne dotyczące lokalizacji wejścia do pomieszczenia oraz wytyczne projektowe inst. sanitarnych dotyczące ogrzewania pomieszczeń
2. Rozdzielnica RPT jest objęta odrębnym opracowaniem. Przed przystąpieniem do realizacji potwierdzić jej lokalizację.

Biuro: <i>Candela</i> Biuro Inżynierskie ul. Wróblewskiego 29/2, 51-627 WROCLAW tel/fax: (071)3728045, 3487589, 3482687 www.candelabi.pl, e-mail: projekty@candelabi.pl			
Inwestor: GMINA KAMIENIEC ZĄBKOWICKI KAMIENIEC ZĄBKOWICKI 57-230, UL. ZĄBKOWICKA 26			
Obiekt: PAŁAC ZAMEK W KAMIENIECU ZĄBKOWICKIM UL. ZAMKOWA; 57-230 KAMIENIEC ZĄBKOWICKI WOJEWÓDZTWO: DOLNOSŁĄSKIE; POWIAT: ZĄBKOWICKI; OBRĘB KAMIENIEC ZĄBKOWICKI; DZ. NR 936/4			
Temat: BUDOWA MONITORINGU NA TERENIE ZESPOŁU PAŁACOWO - PARKOWEGO W KAMIENIECU ZĄBKOWICKIM			
Stadium:	PROJEKT WYKONAWCZY	Branża:	ELEKTRYCZNA I NISKOPRĄDOWA
Projektował: INST. EL	mgr inż. WALDEMAR PIĘCIŃSKI; upr. nr 473/87/UW uprawnienia budowlane w specjalności sieci, instalacji i urządzeń elektrycznych bez ograniczeń	Podpis:	Data: 05.2014
Projektował: INST. IT	mgr inż. PAWEŁ DUSZYK; upr. nr KNP 18/248/2012	Podpis:	Data: 05.2014
Sprawdził:	mgr inż. PRZEMYSŁAW STACHOWSKI; upr. nr 328/98/UW uprawnienia budowlane w specjalności sieci, instalacji i urządzeń elektrycznych bez ograniczeń	Podpis:	Skala: 1:100
Rysunek:	PLAN INSTALACJI ELEKTRYCZNYCH W POMIESCZENIU MONITORINGU I OCHRONY		Nr rysunku IE-02